

# Etkileşimli Tahta

# Muayene Kabul İşlemleri

# Etkileşimli Tahta Muayene Kabul İşlemleri

## Etkileşimli Tahta Muayene Kabul Kontrol Listesi

Muayene Kabulden Önce

**15 Maddelik**

Etkileşimli Tahta Muayene Kabul Kontrol Listesi

Tamamlanmalı



# Etkileşimli Tahta Muayene Kabul İşlemleri

## Etkileşimli Tahta Muayene Kabul Kontrol Listesi

- 1 Etkileşimli Tahtanın üzerinde Fatih Projesi, Çerçevenin üzerinde Milli Eğitim Bakanlığı ve Ulaştırma Bakanlığı Logoları vardır.



## Etkileşimli Tahta Muayene Kabul Kontrol Listesi

2

LED ekranın uzaktan kumandası var ve çalışır durumdadır.



## Etkileşimli Tahta Muayene Kabul Kontrol Listesi

3

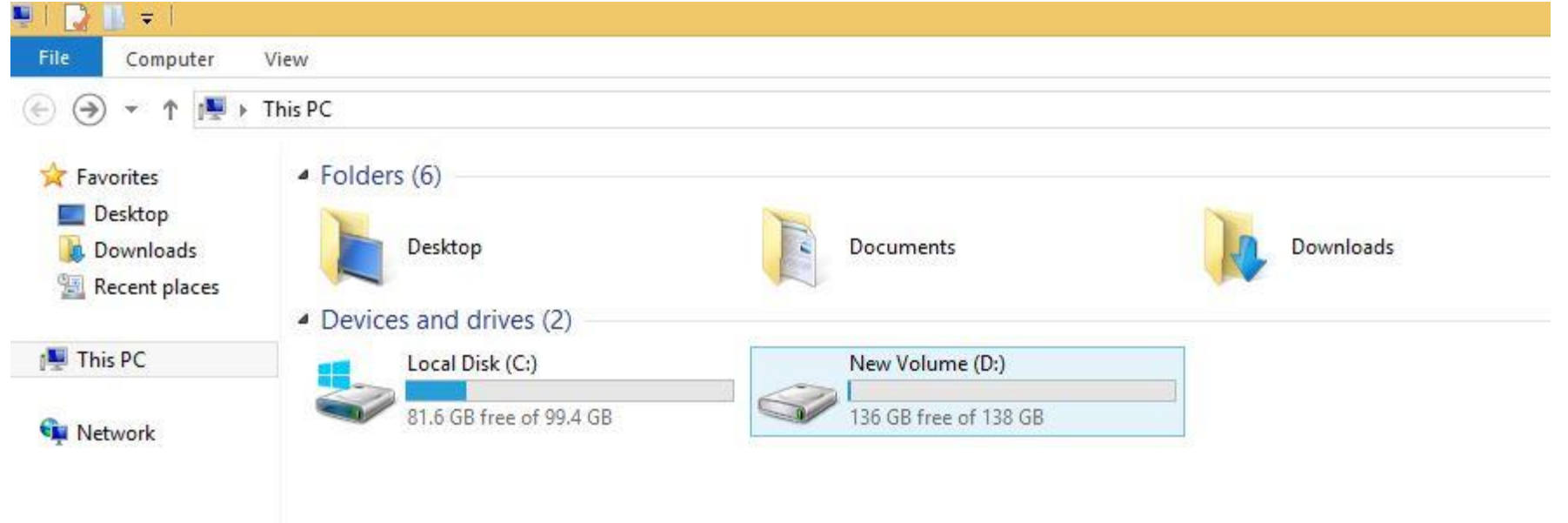
LED ekranın dokunmatik özelliği çalışmaktadır. Her Etkileşimli Tahta için bir Dokunmatik kalem vardır.



## Etkileşimli Tahta Muayene Kabul Kontrol Listesi

4

Etkileşimli Tahtanın sabit diskinin bir bölümü, işletim sistemi ve sürücülerini sistem geri yükleme amacıyla kullanılmıştır. Geri yükleme işlemlerini anlatan yardım dosyası yüklenmiştir. 240GB HDD vardır.



## Etkileşimli Tahta Muayene Kabul Kontrol Listesi

5

Etkileşimli Tahtada Windows / Pardus / Libre Office / Antropi kuruludur.



## Etkileşimli Tahta Muayene Kabul Kontrol Listesi

6

Etkileşimli Tahta Bilgisayarında 8GB RAM bellek vardır.

### Sistem

Üretici:	VESTEL
İşlemci:	AMD A10-5750M APU with Radeon(tm) HD Graphics 2.50 GHz
Yüklü bellek (RAM):	8,00 GB (kullanılabilir miktar: 7,43 GB)
Sistem türü:	64 bit İşletim Sistemi, x64 tabanlı işlemci
Kalem ve Dokunma:	4 Dokunma Noktalarıyla Sınırlı Dokunma Desteği



### Sistem

Üretici:	VESTEL
İşlemci:	Intel(R) Core(TM) i3-3120M CPU @ 2.50GHz 2.50 GHz
Yüklü bellek (RAM):	8,00 GB (kullanılabilir miktar: 7,46 GB)
Sistem türü:	64 bit İşletim Sistemi, x64 tabanlı işlemci
Kalem ve Dokunma:	4 Dokunma Noktalarıyla Sınırlı Dokunma Desteği





## Etkileşimli Tahta Muayene Kabul Kontrol Listesi

7

Etkileşimli Tahta Bilgisayarı (OPS) mevcut mudur?



## Etkileşimli Tahta Muayene Kabul Kontrol Listesi

8

Etkileşimli Tahta Bilgisayarında 512MB belleğe sahip ekran kartı vardır

Etkileşimli Tahta üzerinde parmağınızı basılı tutunuz. Açılan pencerede “Ekran çözünürlüğü” tıklayınız. Açılan pencereden “ Gelişmiş Ayarlar” tıklayınız. “Bağdaştırıcı” sekmesinde ekran kartının özellikleri yer almaktadır.

The image displays two side-by-side screenshots of the Windows Device Manager 'Properties' window for a graphics card. The left screenshot shows the 'Intel(R) HD Graphics 4000' properties, and the right screenshot shows the 'AMD Radeon HD 8650G' properties. Both windows have tabs for 'Bağdaştırıcı', 'Monitör', 'Renk Yönetimi', and 'Intel® HD Grafikleri Denetim Paneli' (left) or 'AMD Catalyst Control Center' (right). The 'Bağdaştırıcı Türü' (Adapter Type) is listed as 'Intel(R) HD Graphics 4000' and 'AMD Radeon HD 8650G' respectively. The 'Bağdaştırıcı Bilgisi' (Adapter Information) section provides details such as 'Yonga Türü' (Adapter Type), 'DAC Türü' (DAC Type), 'Bağdaştırıcı Dizesi' (Adapter ID), and 'Bios Bilgileri' (Bios Information). The 'Toplam Kullanılabilir Grafik Belleği' (Total Available Video Memory) is 1824 MB for Intel and 4096 MB for AMD. The 'Ayrılmış Video Belleği' (Dedicated Video Memory) is 512 MB for both. The 'Sistem Video Belleği' (System Shared Video Memory) is 0 MB for Intel and 0 MB for AMD. The 'Paylaşılan Sistem Belleği' (System Shared Video Memory) is 1312 MB for Intel and 3584 MB for AMD. Both windows have a 'Tüm Modları Listele' (Show All Modes) button and 'Tamam' (OK), 'İptal' (Cancel), and 'Uygula' (Apply) buttons at the bottom.

Property	Intel(R) HD Graphics 4000	AMD Radeon HD 8650G
Bağdaştırıcı Türü	Intel(R) HD Graphics 4000	AMD Radeon HD 8650G
Bağdaştırıcı Bilgisi		
Yonga Türü:	Intel(R) HD Graphics Family	AMD Radeon HD 8650G (0x990B)
DAC Türü:	Internal	Internal DAC(400MHz)
Bağdaştırıcı Dizesi:	Intel(R) HD Graphics 4000	AMD Radeon HD 8650G
Bios Bilgileri:	Intel Video BIOS	113-DVST-108
Toplam Kullanılabilir Grafik Belleği:	1824 MB	4096 MB
Ayrılmış Video Belleği:	512 MB	512 MB
Sistem Video Belleği:	0 MB	0 MB
Paylaşılan Sistem Belleği:	1312 MB	3584 MB

## Etkileşimli Tahta Muayene Kabul Kontrol Listesi

9

Sabit tahtanın yönü montaj sırasında idarenin belirlediği şekilde (yeşil/beyaz) yapılmıştır.



## Etkileşimli Tahta Muayene Kabul Kontrol Listesi

10

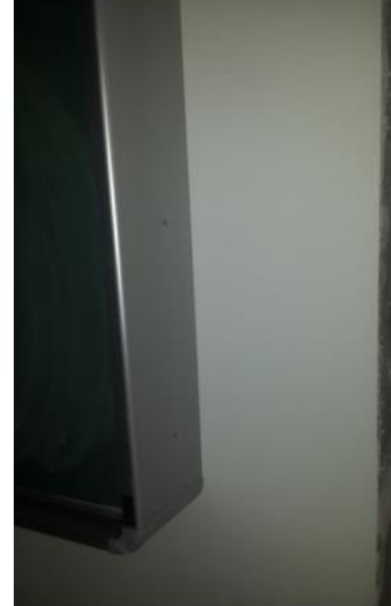
Beyaz tahta, ekranın (panel) üzerine kapatıldığında anahtar ile kilitlenip açılabilmektedir.



## Etkileşimli Tahta Muayene Kabul Kontrol Listesi

11

Etkileşimli tahta çerçevesine ait tüm malzemelerin dış yüzeyleri pürüzsüzdür, dış yüzeylerde herhangi bir çizik, çatlak, yarık, kabarcık, kırık, delik vb. görünüm hataları, gönyesizlik, deliklerde ve kenarlarda çapak ve kesici yapılar yoktur.



## Etkileşimli Tahta Muayene Kabul Kontrol Listesi

12

Etkileşimli tahtanın ön orta alt kısmında silgi kalem ve benzeri araçları koymak için aparat vardır.



## Etkileşimli Tahta Muayene Kabul Kontrol Listesi

**13**

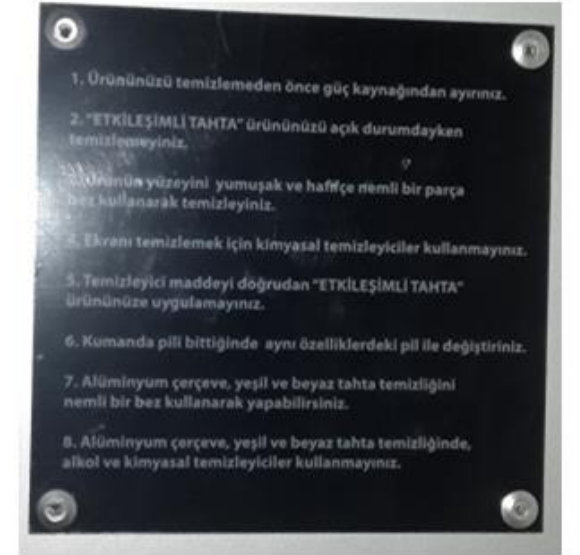
LED ekranın (panel ) konumu sınıf yerleşim düzenine uygun, öğretmen masasının yanında olacak şekilde kurulmuştur.



## Etkileşimli Tahta Muayene Kabul Kontrol Listesi

14

Etkileşimli Tahta çerçevesi, çerçeve iskelet yapısının sağ yan üst kısmında proje adı, Yüklenici firmanın adı, telefon ve faks numarasını (alan kodu ile birlikte), garanti başlangıç ve bitiş tarihlerini gösteren, temel bakım ve temizleme talimatlarını içeren metal levha monte edilmiştir.





## Etkileşimli Tahta Muayene Kabul Kontrol Listesi

**15**

Yeşil Tahta tebeşir tozu tahliyesi için alt kısımdaki profil boyunca tahliye delikleri vardır. Beyaz Tahtaya kıl fırça monte edilmiştir.



# Etkileşimli Tahta Muayene Kabul İşlemleri



## Etkileşimli Tahta Muayene Kabul Modülü

Muayene Kabul İşlemleri  
Etkileşimli Tahta Takip Sistemi

‘ETTS’

Üzerinden Yapılacaktır.

<http://etts.vestel.com.tr>

# Etkileşimli Tahta Muayene Kabul İşlemleri

## Etkileşimli Tahta Muayene Kabul Modülü

ETTS'ye( <http://etts.vestel.com.tr> ) girildiğinde kullanıcı adı sorulacaktır.

Kurum kodu olarak muayene kabulü yapılacak okulun  
MEBBİS Kurum Kodu  
girilecektir.

 **Etkileşimli Tahta**  
**Takip Sistemi**

Giriş

 Yandaki metni giriniz:

# Etkileşimli Tahta Muayene Kabul İşlemleri

## Etkileşimli Tahta Muayene Kabul Modülü

Kurum Kodu girildikten sonra Muayene Kabul Komisyonu üye ve yedek üyelerinin isimleri açılır kutuda otomatik olacak gelecektir. Sisteme giriş şifresinin gönderilmesi için komisyon üyelerinden herhangi birinin ismi seçilecektir. Seçildikten sonra “SMS Gönder” butonuna tıklanacaktır.

**Etkileşimli Tahta Takip Sistemi**

Komisyon Üye Listesi

Kullanıcı Adı

Komisyon Üye Listesi (5 Üye Seçiniz)

TC Kimlik No	Ad	Soyad	Komisyon Görevi
<input type="checkbox"/>			Yedek Komisyon Başkanı
<input type="checkbox"/>			Yedek Üye
<input type="checkbox"/>			Yedek Üye
<input type="checkbox"/>			Yedek Üye
<input type="checkbox"/>			Yedek Üye

→ Ekle

← Geri Al

Seçili Komisyon Listesi

TC Kimlik No	Ad	Soyad	Komisyon Görevi	Telefon (GSM)	
<input type="checkbox"/>			Asil Komisyon Başkanı	5426**8792	✉
<input type="checkbox"/>			Asil Üye	5065**7292	✉
<input type="checkbox"/>			Asil Üye	5535**0742	✉
<input type="checkbox"/>			Asil Üye	5054**7870	✉
<input type="checkbox"/>			Asil Üye	5067**7599	✉

← Geri

# Etkileşimli Tahta Muayene Kabul İşlemleri

## Etkileşimli Tahta Muayene Kabul Modülü

### Etkileşimli Tahta Takip Sistemi

#### SMS ile Giriş

Kullanıcı Adı

Lütfen 5535\*\*0742 Numaralı Cep Telefonunuza gelen tek kullanımlık şifrenizle g

Cep Şifre

[← Geri](#)

### Etkileşimli Tahta Takip Sistemi

#### SMS ile Giriş

Kullanıcı Adı

Lütfen 5535\*\*0742 Numaralı Cep Telefonunuza gelen tek kullanımlık şifrenizle giriş yapınız.

Cep Şifre

[← Geri](#)

[Giriş](#)

# Etkileşimli Tahta Muayene Kabul İşlemleri

## Etkileşimli Tahta Muayene Kabul Modülü

### Açıklama ve Doküman Ekranı

Komisyon ETTS-Kabul Modülüne girdikten sonra Muayene Kabul işlemlerinin açıklamasının ve ilgili dokümanların yer aldığı Açıklama ekranı yer almaktadır. Bu kısımda gerekli bilgi ve belgeler komisyonun ulaşabileceği şekilde hazırlanmıştır.

The screenshot displays the ETTS-Kabul Modülü interface. At the top, there are navigation links for 'Keşif Bilgileri', 'Kabul Bilgileri', 'Kişisel Bilgilerim', 'Kullanıcı Bilgilerim', and 'Güvenli Çıkış'. The main content area features the 'fatih' logo, the 'MİLLÎ EĞİTİM BAKANLIĞI' logo, and the 'Yenilik ve Eğitim Teknolojileri Genel Müdürlüğü' logo. Below this, the title 'ETKİLEŞİMLİ TAHTA MUAYENE VE KABUL MODÜLÜ' is displayed. The 'AÇIKLAMA VE İLGİLİ DOKÜMANLAR' section contains the following text: 'Eğitimde Fatih Projesi kapsamında 347.367 adet Etkileşimli Tahta Satın Alınması İş'ne ilişkin Ulaştırma, Denizcilik ve Haberleşme Bakanlığı ile Vestel Elektronik San. ve Tic. A.Ş. arasında 9 Ocak 2014 tarih ve 661 sayılı sözleşme imzalanmıştır. İş bu Muayene ve Kabul Modülü söz konusu sözleşme kapsamında 1.Kısım için Yüklencisi firma Vestel Elektronik San. ve Tic. A.Ş. tarafından teslimi ve kurulumu yapılması gereken 101.644 adet Etkileşimli Tahta için hazırlanmıştır. Komisyon görevli olduğu okula kurulumu yapılan Etkileşimli Tahtaların Muayene ve Kabulünden sorumludur.' Below this, a list of 'GEREKLİ DOKÜMANLAR' is provided: 1- Muayene ve Kabul Komisyonlarının Oluşturulmasıyla İlgili Resmî Yazı, 2- Etkileşimli Tahta Sözleşmesi, 3- Etkileşimli Tahta Teknik Şartnamesi, 4- Vestel Etkileşimli Tahta Teknik Broşürü, 5- Vestel Etkileşimli Tahta Hızlı Kullanma Kılavuzu, 6- Vestel Muayene Kabul Kontrol Listesi. A 'DEVAM' button is located at the bottom of the list. The footer of the interface includes logos for 'fatih', 'T.C. Millî Eğitim Bakanlığı', 'T.C. Ulaştırma, Denizcilik ve Haberleşme Bakanlığı', 'T.C. Bilim, Sanayi ve Teknoloji Bakanlığı', 'KOSGEB GENEL MÜDÜRLÜĞÜ', 'T.C. İÇİŞLERİ BAKANLIĞI', 'T.C. MİLLÎ EĞİTİM BAKANLIĞI', 'T.C. SAĞLIK BAKANLIĞI', 'T.C. SİVİL HAVACILIK GENEL MÜDÜRLÜĞÜ', 'T.C. ULUSLARARASI İLİŞKİLER BAKANLIĞI', 'T.C. YATIRIM HARCAMA BAKANLIĞI', 'T.C. ZARFI VE KURU MALZEMELER BAKANLIĞI', 'T.C. ÇEVRE, ŞEHİRCİLİK VE KLİMA BAKANLIĞI', 'T.C. DİŞİŞLERİ BAKANLIĞI', 'T.C. EKONOMİK KARŞIYAKA BAKANLIĞI', 'T.C. GÜVENLİK BAKANLIĞI', 'T.C. İÇİŞLERİ BAKANLIĞI', 'T.C. MİLLÎ EĞİTİM BAKANLIĞI', 'T.C. SAĞLIK BAKANLIĞI', 'T.C. SİVİL HAVACILIK GENEL MÜDÜRLÜĞÜ', 'T.C. ULUSLARARASI İLİŞKİLER BAKANLIĞI', 'T.C. YATIRIM HARCAMA BAKANLIĞI', 'T.C. ZARFI VE KURU MALZEMELER BAKANLIĞI', and 'VESTEL'.

# Etkileşimli Tahta Muayene Kabul İşlemleri

## Etkileşimli Tahta Muayene Kabul Modülü

### Düzeltilme Ekranı

Gelen ekranda okul isminde ve adresinde değişiklikler var ise gerekli yerler düzenlenilerek kaydedilecektir.

ETTS Keşif Bilgileri Kabul Bilgileri Hijyen Bilgileri Kullanıcı Bilgileri Güvenli Çıkış

Kurum Kodu	Okul Bilgileri		Keşif	
	340 Sol	340 Sağ	260 Sol	260 Sağ
Okul Adı	17	5	0	0
Toplam ET Keşif Sayısı	22		0	
ET Kurulabilecek Sınıf	22		0	
		Teslimat		
Sol Panel	Sağ Panel	340 Frame	260 Frame	
0	0	0	0	

**Okul Bilgileri** Okul Adı:  Adres:

**Sınıf Ürün Listesi (0 adet kayıt bulunmuştur.)**

Sınıf Tipi	Bina	Kat	Sınıf	Seri No	PANEL	Boyut	Renk	Tadilat	Termin
------------	------	-----	-------	---------	-------	-------	------	---------	--------

**MUAYENE VE KABUL MODÜLÜ AÇIKLAMASI**

Bu modülden her bir madde okulunuzdaki kurulumu yapılan bütün etkileşimli tahtalar için geçerli olacaktır ve bir sonraki sayfadaki maddelere göre incelenecektir. Maddelerin tamamına EVET şeklinde cevap verildiyse:

Sayfa en sonundaki «Kaydet» düğmesine tıklanmalıdır. Kayıt işlemi gerçekleştirildiği takdirde «Muayene Kabul Yazısı» düğmesi aktif olacaktır. «Muayene Kabul Yazısı» düğmesine tıklanıldığında, girilen bilgilere göre otomatik olarak muayene ve kabul raporu düzenlenecektir.

Söz konusu raporun 7 (yeddi) aslı nüsha çıktısı alınarak komisyon üyelerince mavi mürekkepli kalemle imzalanacaktır. İmzalı Muayene ve Kabul Tutanaklarından:

- 1(bir) nüsha Okul Müdüne teslim edilmelidir.
- 1(bir) nüsha Eğitimde Fatih Projesinden sorumlu Şube Müdürlüğüne ulaştırılmak üzere İl/İlçe Milli Eğitim Müdürlüğüne teslim edilmelidir.
- 1(bir) nüsha İTİTİK Kurumuna ulaştırılmalıdır. Devletçe ve notaryusne Bakanlığınca onaylı olarak Yökeniciler tarafından teslim edilmelidir.

Okulunuzdaki Herhangi bir etkileşimli tahta için aşağıdaki sorulara hayır şeklinde cevap verildiyse:

Hayır cevabı verilen etkileşimli tahtanın sınıf ve sayı bilgilerini girebileceğiniz iki kutucuk açılacaktır.

Açılan bu kutucuklara söz konusu maddedeki şartı sağlayan etkileşimli tahtanın sınıf/sınıfları ve tahta sayısının adet olarak girişleri yapılacaktır.

Herhangi bir maddenin hayır olması durumunda modülün en sonundaki «Muayene Kabul Yazısı» düğmesi aktif olmayacaktır. Bu durumda Yökenici Vestel firması tarafından söz konusu maddelerin giderilebilmesi için Sabit telefonlardan ücretsiz olarak aranabilen Vestel Çağrı Merkezi - 0800 219 0 123 - aranarak eksikliklerin iletilmesi gerekmektedir.

(Söz konusu eksikliklerin giderilebilmesi için Sabit telefonlardan ücretsiz olarak aranabilen Vestel Çağrı Merkezi - 0800 219 0 123 - aranarak eksikliklerin iletilmesi gerekmektedir.)

Devam

# Etkileşimli Tahta Muayene Kabul İşlemleri

## Etkileşimli Tahta Muayene Kabul Modülü

### Kontrol Ekranı

Söz konusu okuldaki ET'lerin tamamı için kontroller yapıldığı ekrandır. Yani burada yapılan kontroller okuldaki her bir tahta için geçerlidir.

ETTS Keşif Bilgileri Kabul Bilgileri Kişisel Bilgileri Kullanıcı Bilgileri Güvenli Çıkış

← Geri

#### Etkileşimli Tahta Muayenesi (Vestel)

**KOMİSYON RESMİ YAZI BİLGİSİ**

İlilçe Muayene Komisyon Onay Tarihi: 25.02.2015

İlilçe Muayene Komisyon Onay Sayısı: 100

**KOMİSYON ÜYELERİNİN BİLGİLERİ**

	TC Kimlik No	Ad	Soyad
Kom. Bşk.			
Uye			
Uye			
Uye			
Uye			

**MUCBİR SEBEP**

NOT : Bu alan okulda tadilat, inşaat, yeri imkanların yeterli olmamasından vb. mucbir sebeplerden etkileşimli tahta kurulumu yapılamayan derslikler için doldurulacaktır.

Okulda mucbir sebepten dolayı kurulum yapılamamıştır : Seçiniz

Başta D



## Etkileşimli Tahta Muayene Kabul Modülü

### Mücbir Sebep

ET'lerin kurulumunun yapılacağı okulda veya okulun bir bölümünde ET'nin kurulumuna engel olan her türlü durumdur. Okul duvarlarındaki tadilat ihtiyacı okul idaresince giderilecektir. Yüklenici sadece cihazın kurulumundan sorumludur. Kurulumun yapılacağı duvar/duvarlar ile ilgili Yüklenici keşif sırasında yaptığı bildirim gereği gerekli yapısal düzeltmeler muayene tarihine kadar Okul İdaresince giderilmediyse mücbir sebep sayılacaktır.

## Etkileşimli Tahta Muayene Kabul Modülü

Mücbir sebepler Muayene Kabul Komisyonu tarafından olumlu değerlendirilecektir. Firma kurulumu yapılacak Alüminyum çerçeve (Frame) yapısını ve LCD ekranı ve diğer aparatları orijinal kutusunda okul idaresine teslim edilerek emanete alınacaktır. Yüklenici yetkilisi duvar için gerekli düzeltmeler yapıldığında bilgi vermek kaydı ile kurulumun 7(yedi) gün içinde servis tarafından yapılacağını Okul İdaresine yazılı olarak taahhüt edecektir. Mücbir sebeple montajı firma tarafından taahhüt ile daha sonra gerçekleştirilecek tahta sayısı ile ilgili bilgiler Modüle işlenecektir. Mücbir sebeplerden dolayı montajı daha sonra yapılacak Etkileşimli Tahtalarla ilgili Muayene Kabul Komisyonunun ilave bir yükümlülüğü yoktur.

Bunun dışında kontrol ekranında her bir tahta, modülde belirtilen şartları taşıyorsa EVET seçilmeli, taşıyamıyorsa HAYIR seçilmeli, HAYIR seçildiği taktirde açılan kutucuğa ilgili tahtanın sınıf bilgileri ve sayısı girilmelidir. İşlem KAYDET butonuna basılarak kaydedilebilmeli ve sonraki adıma geçilmelidir.

## Etkileşimli Tahta Muayene Kabul Modülü

### Raporlama Ekranı

Tüm işlemler bittiğinde ve kabul işlemi yapılabilecek durumda (Modüldeki Tüm Sorular EVET ise) ise MUAYENE KABUL TUTANAĞI butonuna basılarak tutanağın 8 (sekiz) nüsha olarak çıktısı alınacaktır.

Çıktısı alınan tutanaklar mavi renkli kalemle tüm komisyon üyelerince imza altına alınacaktır.

## Etkileşimli Tahta Muayene Kabul Modülü

### Muayene Kabul Tutanağı

Komisyon üyeleri tarafından imza altına alınan 8(Sekiz) nüsha muayene kabul tutanaklarından;

- Bir nüshası okul idaresinde kalacak,
- İki nüshası Komisyon Başkanı tarafından İlçe Milli Eğitim Müdürlüğüne imza karşılığında teslim edilecek, 5(beş) nüshası Yüklenici firma yetkilisine verilecektir. (3(üç) nüshası Ulaştırma, Denizcilik ve Haberleşme Bakanlığına iletilmek, 2(iki) nüshası Yüklenicide kalmak üzere)
- İlçe Milli Eğitim Müdürlüğü kendisine teslim edilen muayene kabul tutanaklarını imza karşılığında İl Milli Eğitim Müdürlüğü, Eğitimde Fatih Projesinden sorumlu Şube Müdürlüğüne teslim edecektir.

# Etkileşimli Tahta Muayene Kabul İşlemleri



## Etkileşimli Tahta Muayene Kabul Modülü

Hata olduğunu düşünüyorsanız irtibat için

Resul TURNA

[resul.turna@eba.gov.tr](mailto:resul.turna@eba.gov.tr)

Tel: 0312 296 94 00 / 9713

# Muayene Kabullerinde Dikkat Edilecek Hususlar



# Muayene Kabullerinde Dikkat Edilecek Hususlar



# Muayene Kabullerinde Dikkat Edilecek Hususlar

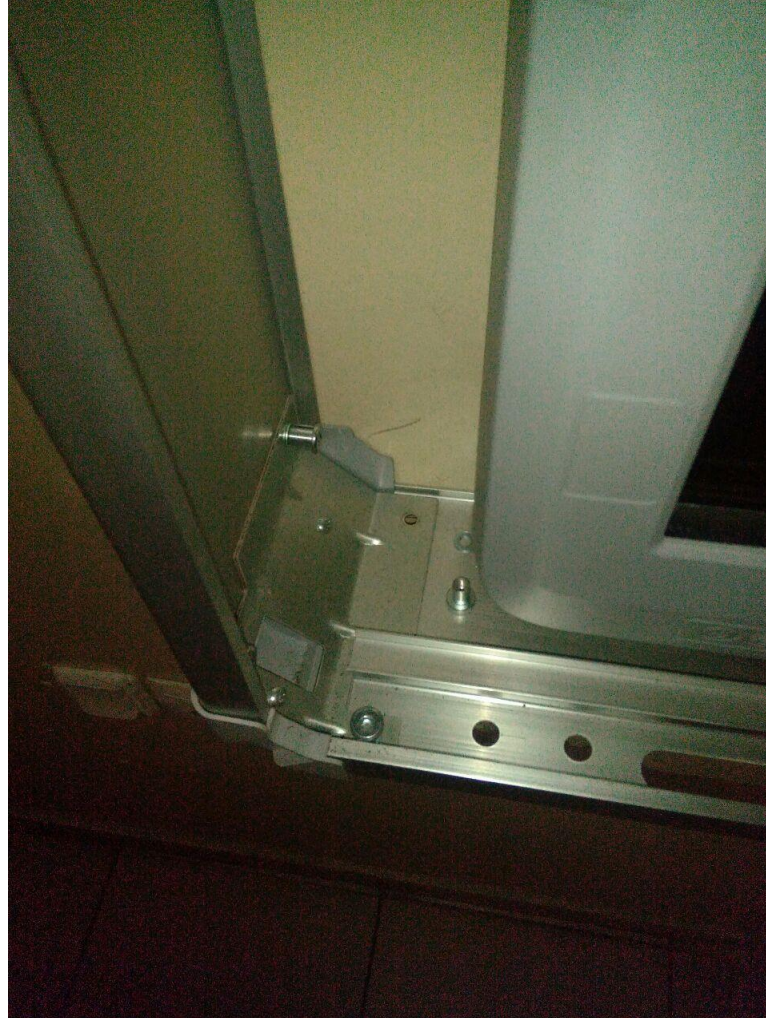




# Muayene Kabullerinde Dikkat Edilecek Hususlar



# Muayene Kabullerinde Dikkat Edilecek Hususlar



# Muayene Kabullerinde Dikkat Edilecek Hususlar



# Muayene Kabullerinde Dikkat Edilecek Hususlar



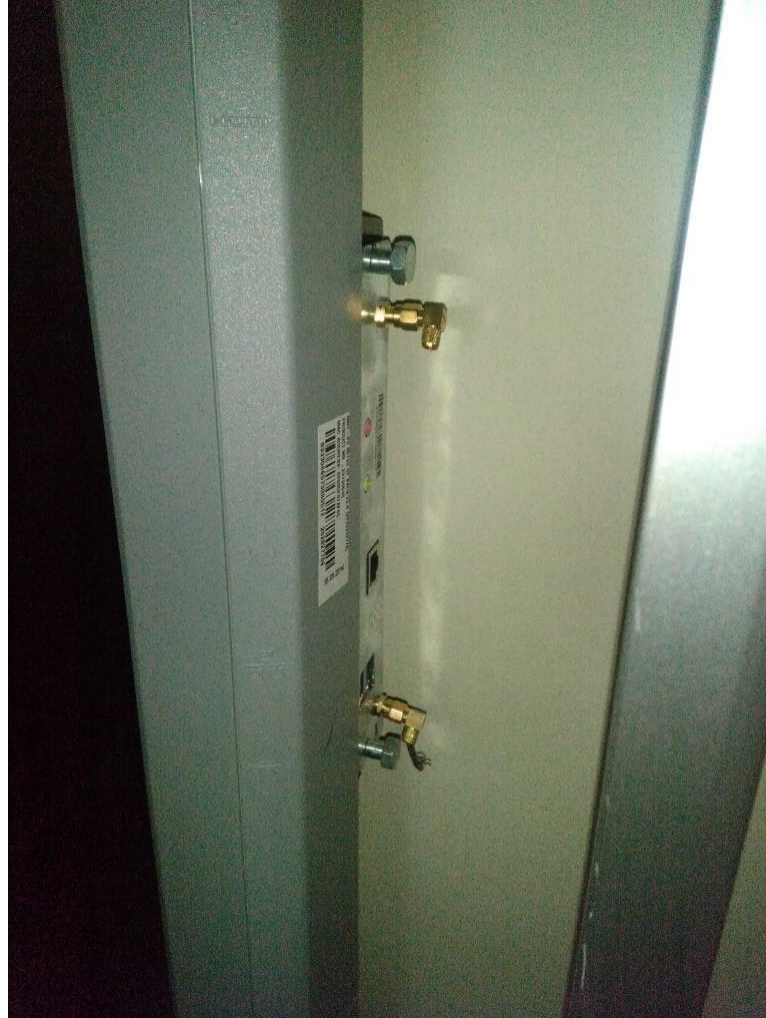
# Muayene Kabullerinde Dikkat Edilecek Hususlar



# Muayene Kabullerinde Dikkat Edilecek Hususlar



# Muayene Kabullerinde Dikkat Edilecek Hususlar



# Muayene Kabullerde Dikkat Edilecek Hususlar





# Muayene Kabullerinde Dikkat Edilecek Hususlar



# Muayene Kabullerinde Dikkat Edilecek Hususlar



# Muayene Kabullerinde Dikkat Edilecek Hususlar



# Muayene Kabullerinde Dikkat Edilecek Hususlar



# Muayene Kabullerinde Dikkat Edilecek Hususlar



# Muayene Kabullerinde Dikkat Edilecek Hususlar



# Muayene Kabullerinde Dikkat Edilecek Hususlar

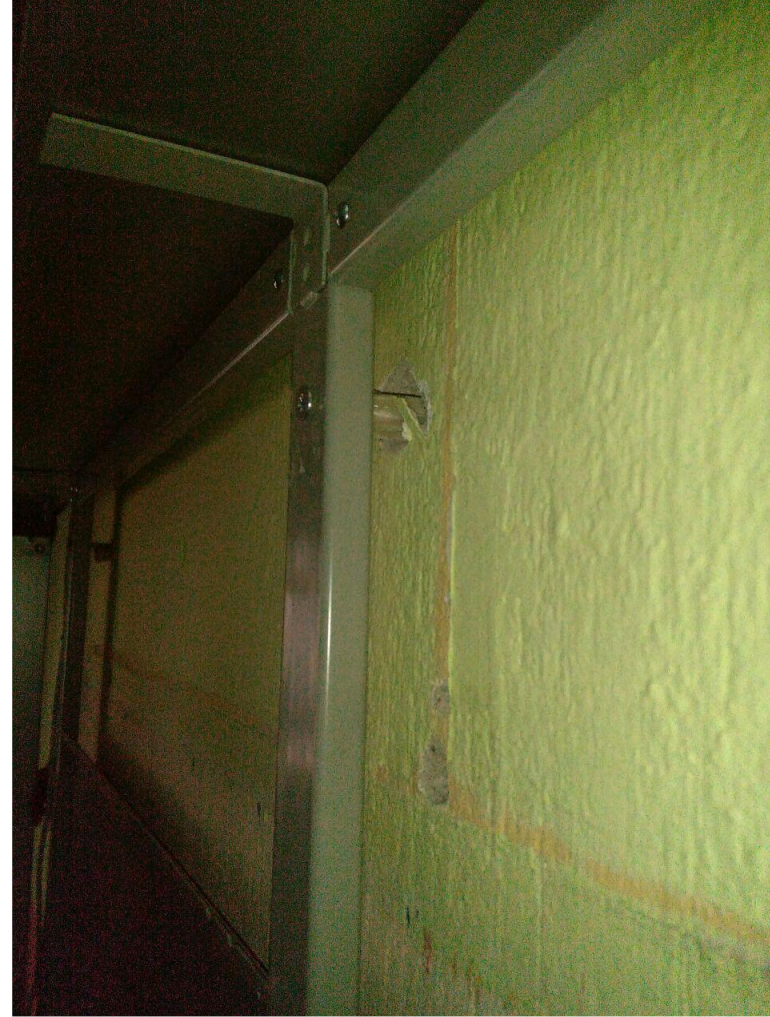


# Muayene Kabullerde Dikkat Edilecek Hususlar

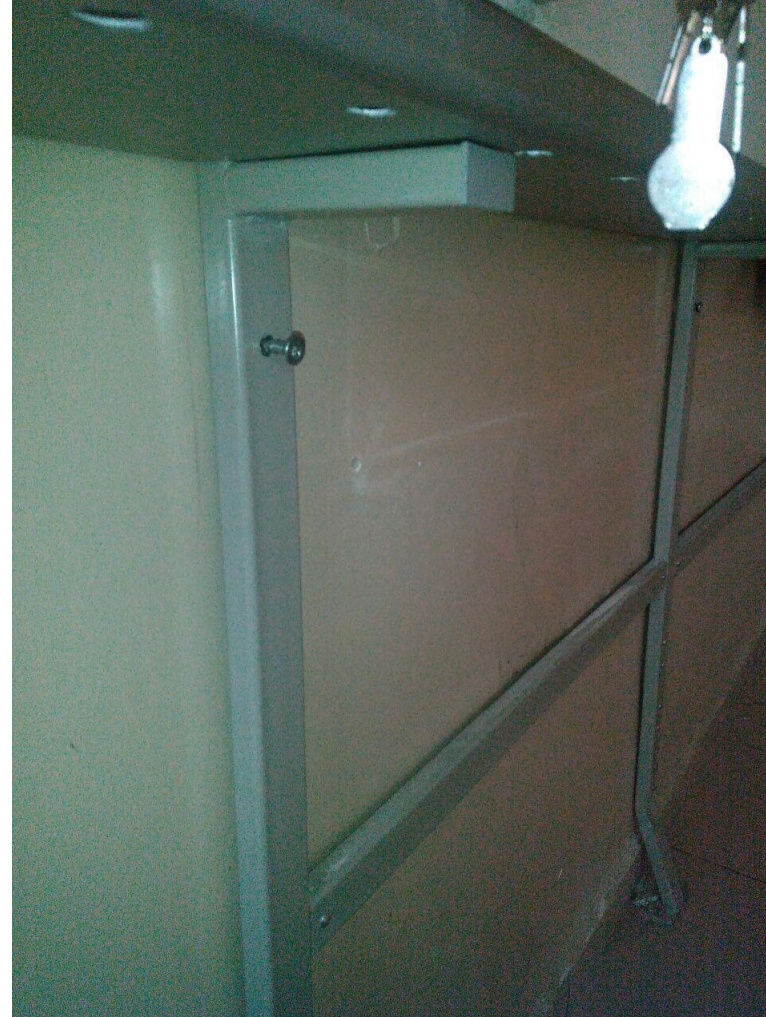




# Muayene Kabullerinde Dikkat Edilecek Hususlar



# Muayene Kabullerinde Dikkat Edilecek Hususlar



# FATİH Projesi - Donanım

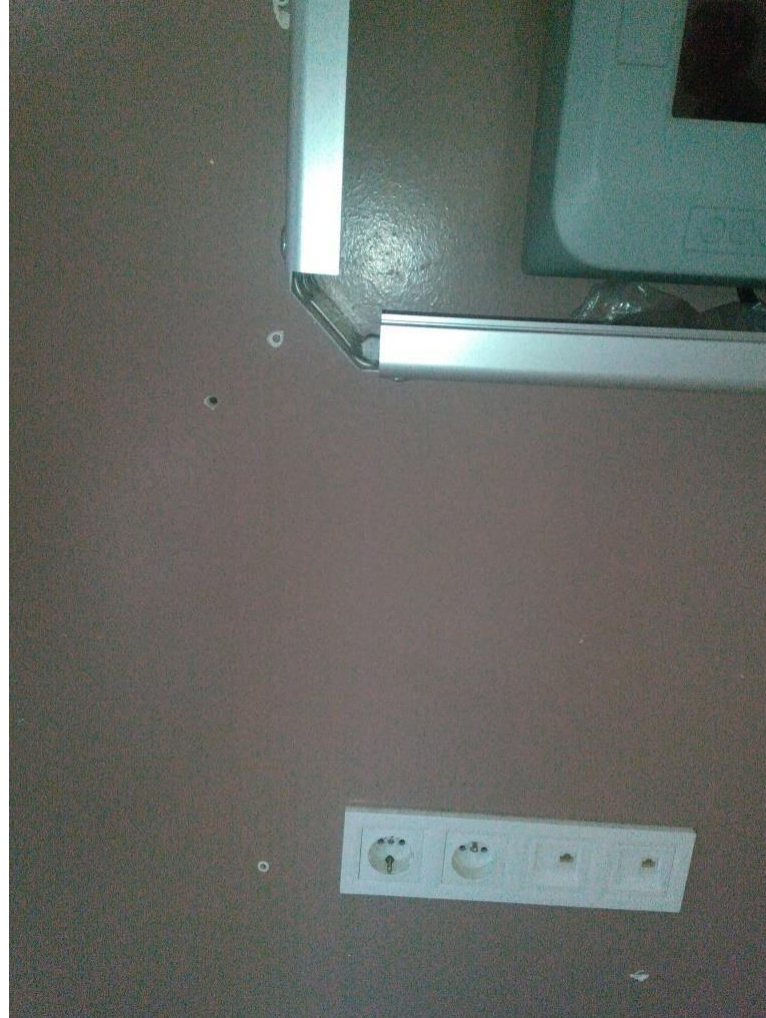
## Etkileşimli Tahta



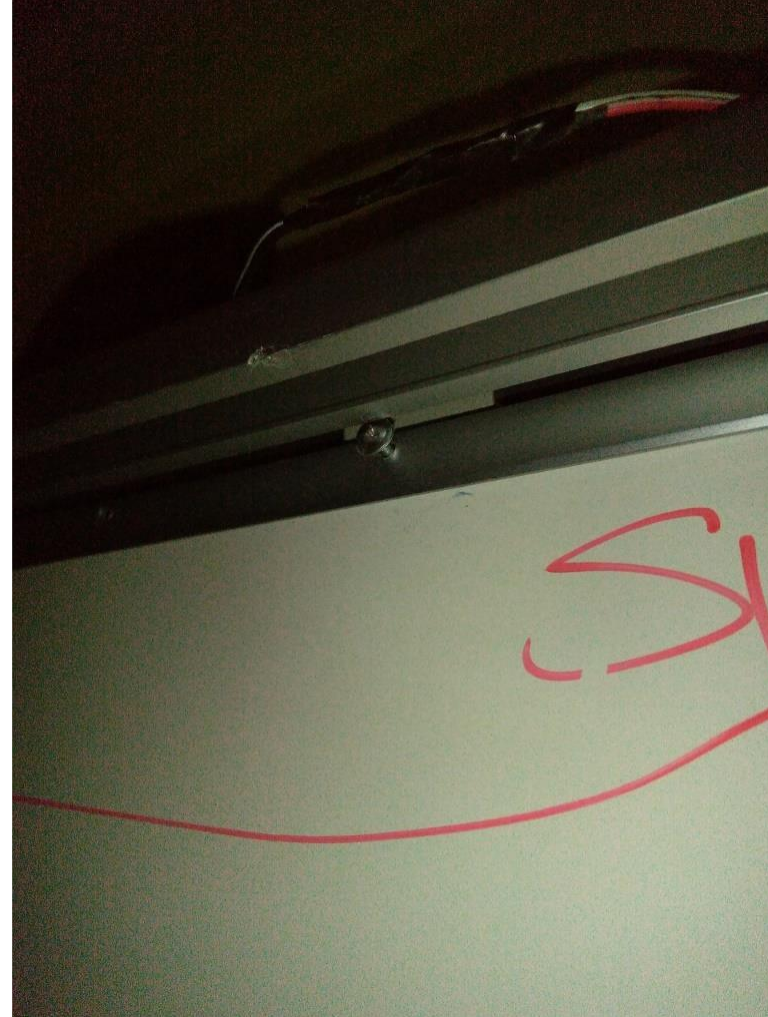
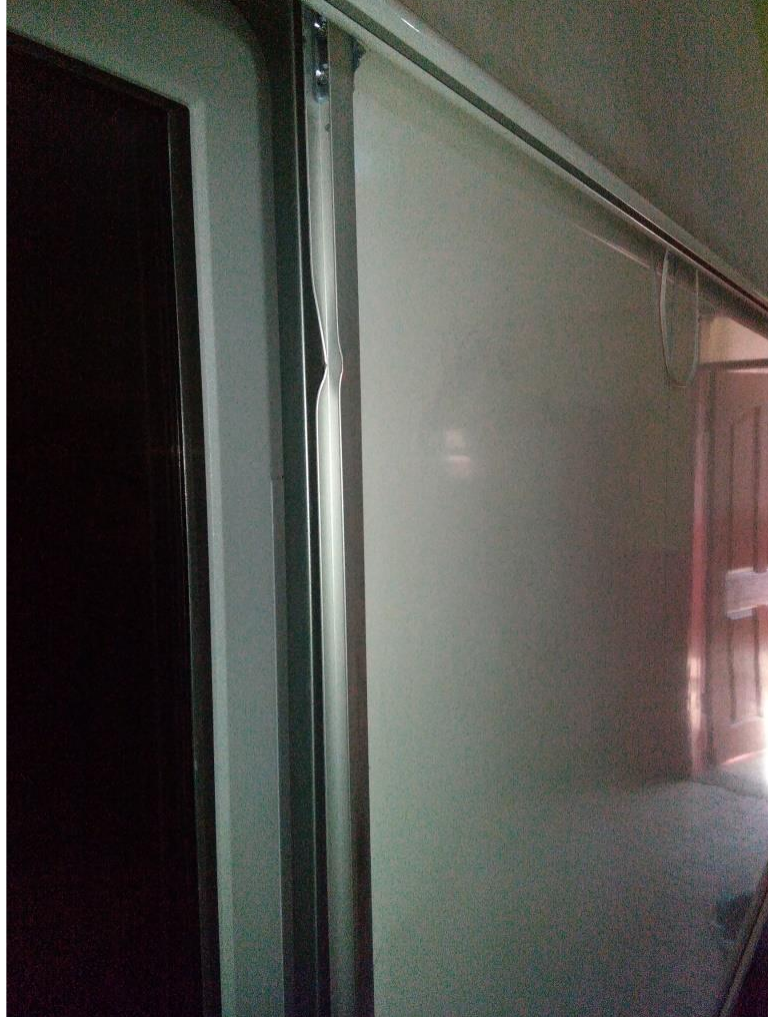
# Muayene Kabullerinde Dikkat Edilecek Hususlar



# Muayene Kabullerinde Dikkat Edilecek Hususlar



# Muayene Kabullerinde Dikkat Edilecek Hususlar



# Muayene Kabullerinde Dikkat Edilecek Hususlar



Faz II kapsamında kurulan ET'ler kabul tarihinden itibaren 5 yıl garantilidir.

Arıza Durumunda;

0800 219 01 23(Ücretsiz Sadece Sabit hat)

0850 222 48 70(Operatörünüzün Sabit Hat Tarifesi)

Hafta İçi 08:00 –20:00

Hafta Sonu Cumartesi 08:00 –16:00



Muharrem AKKOÇ  
İl Bilişim Teknolojileri Koordinatörü

0505 822 33 74

0382 202 01 32

[makkoc@meh.gov.tr](mailto:makkoc@meh.gov.tr)

[m.akkoc@hotmail.com](mailto:m.akkoc@hotmail.com)



Aksaray İl Milli Eğitim Müdürlüğü

TEŞEKKÜRLER

Aksaray İl Milli Eğitim Müdürlüğü Bilişim Teknolojileri Koordinatörlüğü